

**DESCOPER
NOUA TA**

CASĂ

AVALON
ESTATE
— by Prime Kapital —

**ÎNTR-O
COMUNITATE
EXCLUSIVISTĂ !**

SUMAR

- **CONCEPT**
- **LOCALIZARE**
- **PROIECT**
- **MASTERPLAN**
- **LOCUIŢE**
 - STUDIO DUBLU
 - APARTAMENT URBAN 2 CAMERE
 - APARTAMENT URBAN 3 CAMERE
 - PENTHOUSE URBAN
 - DUPLEX PARKVIEW
 - TOWNHOUSE
 - VILĂ INDIVIDUALĂ
- **FACILITĂȚI**
 - GATEHOUSE
 - CLUBHOUSE
 - GRĂDINIȚĂ PRIVATĂ
 - PISCINĂ CU FILTRARE PRIN PLANTE
 - PARC CENTRAL
- **SERVICIILE PRIME KAPITAL**
 - PRIME LINK
 - FLEXASSIST
 - CLUB VIP
- **DESPRE PRIME KAPITAL**

ÎNDRĂZNEȘTE SĂ TRĂIEȘTI AȘA CUM AI VISAT!

Avalon Estate este cel mai apreciat complex rezidențial privat din România și locul în care vei descoperi un nou mod de a trăi.

Aici vei găsi mai mult decât o locuință.

746

LOCUINȚE

24.170 M²

DRUMURI DE ACCES

PISCIN

CU FILTRARE PRIN
PLANTE

28.000 M²

SPAȚII VERZI ȘI ZONE
EXCLUSIV PIETONALE

CONCEPT



DESCOPERĂ TOATE FACILITĂȚILE DIN ZONELE AVIAȚIEI ȘI PIPERA!

Situat pe malul lacului Pipera, în apropierea grădinițelor și școlilor din zona de nord a Capitalei, Avalon Estate se află la doar 8 minute* de mers cu mașina până la Mall Promenada și stațiile de metrou Pipera și Aurel Vlaicu.

Complexul rezidențial este în apropierea Bulevardelor Barbu Văcărescu, Dimitrie Pompeiu și Calea Floreasca.

0 MINUTE

PARC AVALON ESTATE

2 MINUTE

AUTOBUZ

8 MINUTE

METROU AUREL VLAICU
METROU PIPERA

16 MINUTE

PARC HERĂSTRĂU

4 MINUTE

PIPERA PLAZA

8 MINUTE

PROMENADA MALL

18 MINUTE

BĂNEASA MALL

25 MINUTE

DNI VALUE CENTRE

*Timp estimat de aplicația Google Maps.



PROJECT

VINO SĂ FACI PARTE DINTR-O COMUNITATE PRIVATĂ, UNDE VEI GĂSI FACILITĂȚI EXTRAORDINARE!

La Avalon Estate vei beneficia de avantaje multiple, care îți vor face viața mai ușoară și mai plăcută:

- Clubhouse exclusivist cu restaurant și bar;
- Gatehouse unde se pot organiza evenimente private pentru rezidenți;
- Săli de fitness cu dotări de ultimă generație;
- Piscină cu filtrare prin plante;
- 28 000 m² spații verzi și de promenadă;
- Zone extinse fără circulație auto;
- Grădiniță privată;
- Acces securizat 24/7.

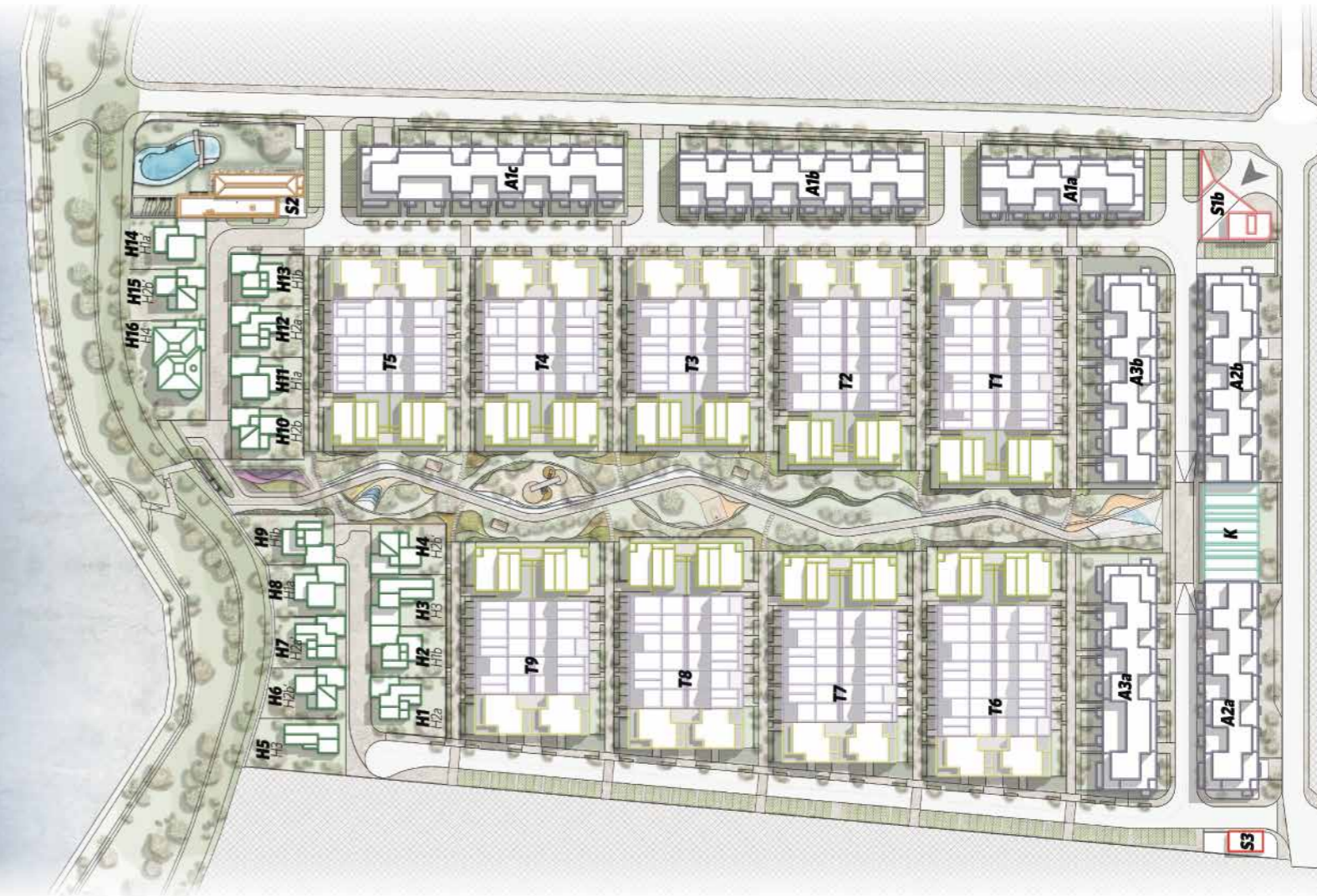
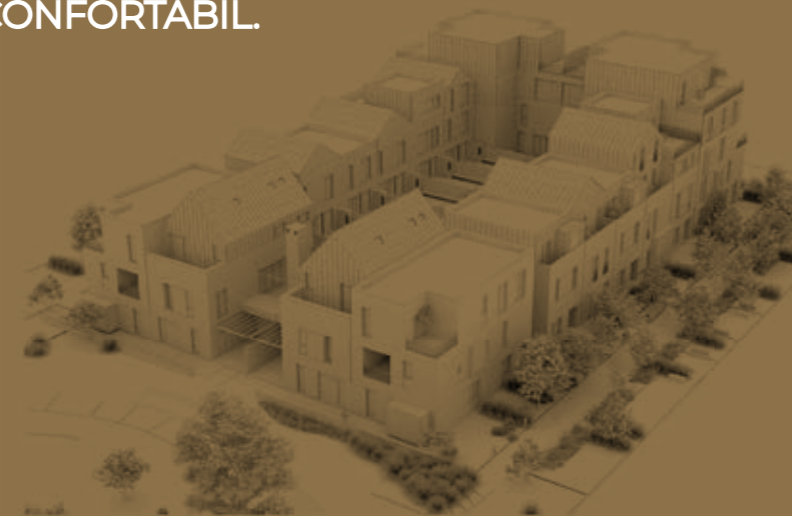


MASTERPLAN

MAI MULT DECÂT UN CARTIER DE LOCUINȚE:
UN SPAȚIU ARMONIOS, PLĂCUT ȘI CONFORTABIL.

Complexul rezidențial cuprinde vile individuale, case înșiruite (Townhouse) și apartamente cu suprafețe generoase, un parc central, Clubhouse cu restaurant, bar, sală de fitness, două saune uscate dar și o piscină impresionantă, cu filtrare prin plante.

Clădirea Gatehouse, pe lângă care se face intrarea în Avalon Estate, reprezintă un concept unic pe piața rezidențială din România: o clădire care vine în sprijinul inițiativelor private, profesionale și de business ale comunității.



OFERĂ-ȚI UN LOC DOAR AL TĂU ÎN
AVALON ESTATE!



Studio dublu



Penthouse urban



Apartament urban
2 camere



Duplex parkview



Apartament urban
3 camere



Townhouse



Vilă individuală



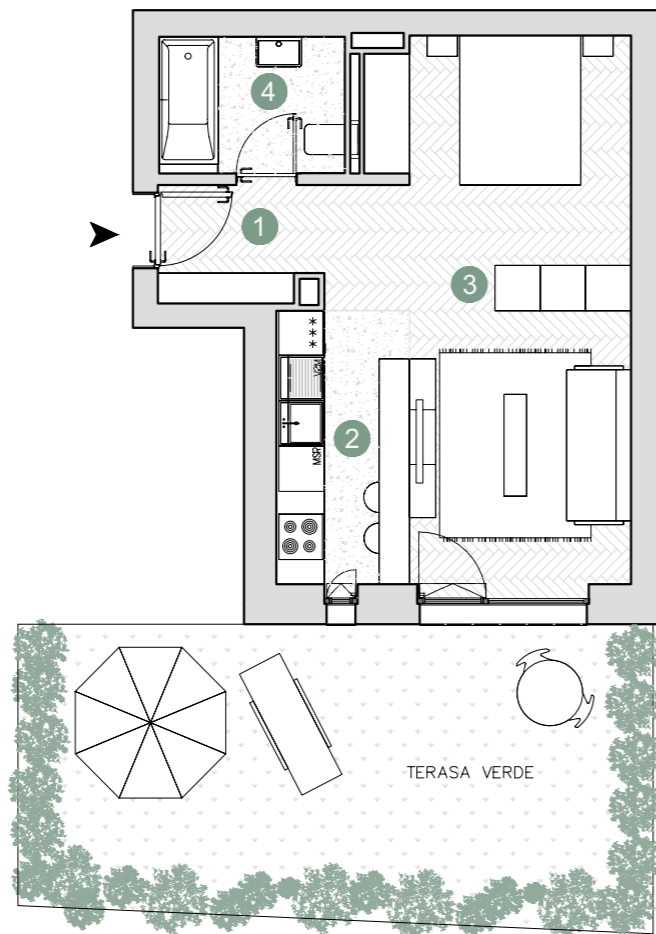
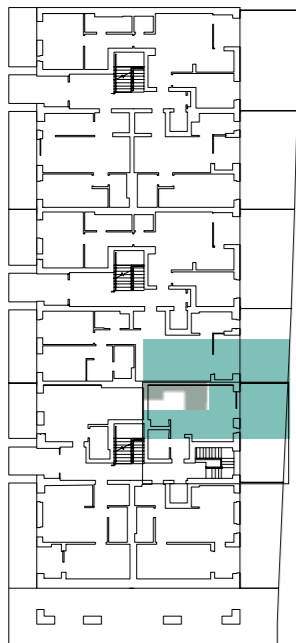
AV
ALON
ESTATE

STUDIO

dublu



Scanează pentru mai multe detalii



SUPRAFEȚE UTILE

1 hol intrare	5,67 m ²
2 bucătărie	6,80 m ²
3 living & dormitor	22,40 m ²
4 baie	4,42 m ²

Total suprafață utilă	39,29 m ²
Terasă verde	32,80 m ²

Înălțimea liberă a camerelor 2,80 m

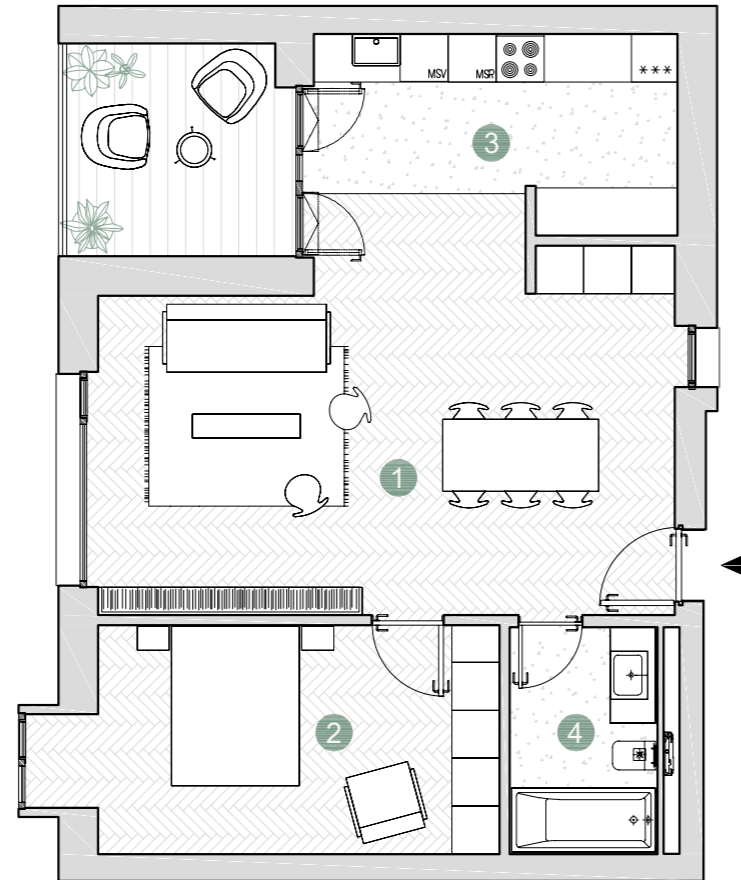
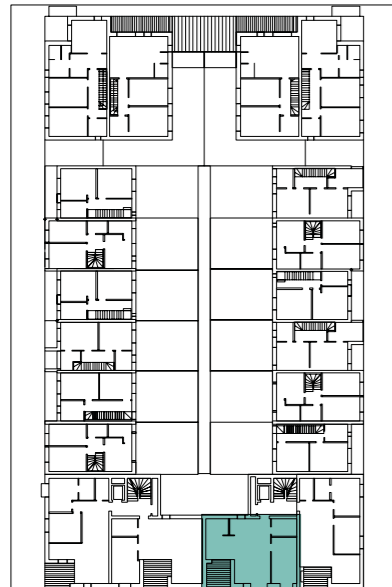


APARTAMENT URBAN

cu 2 camere



Scanează pentru
mai multe detalii



SUPRAFEȚE UTILE

1 living & dining	34,25 m ²
2 dormitor	15,47 m ²
3 bucătărie	9,99 m ²
4 baie	5,07 m ²

Total suprafață utilă 64,78 m²
Logie 7,27 m²

Înălțimea liberă a camerelor 2,80 m

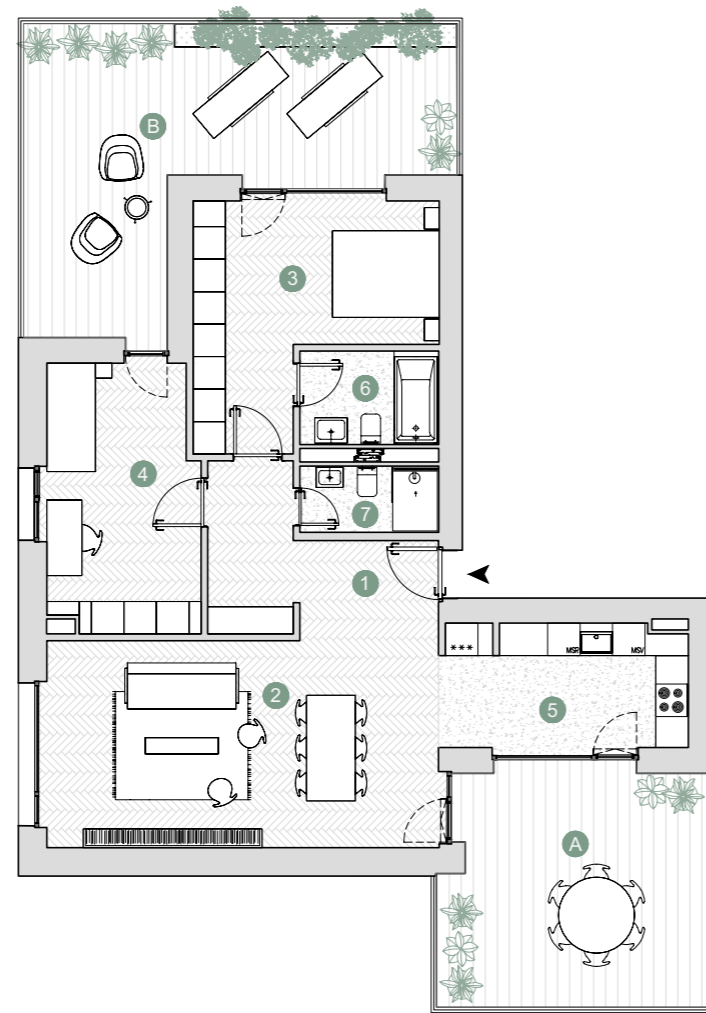
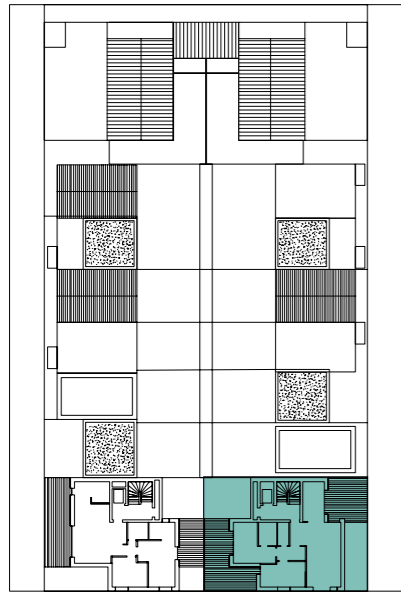


APARTAMENT URBAN

cu 3 camere



Scanează pentru
mai multe detalii



SUPRAFEȚE UTILE

1 hol acces	8,13 m ²
2 living & dining	30,08 m ²
3 dormitor	16,20 m ²
4 dormitor	13,85 m ²
5 bucatărie	10,69 m ²
6 baie	4,38 m ²
7 baie	3,14 m ²

Total suprafață utilă 86,48 m²

Terasa A 20,99 m²
Terasa B 27,99 m²

Înălțimea liberă a camerelor 2,80 m

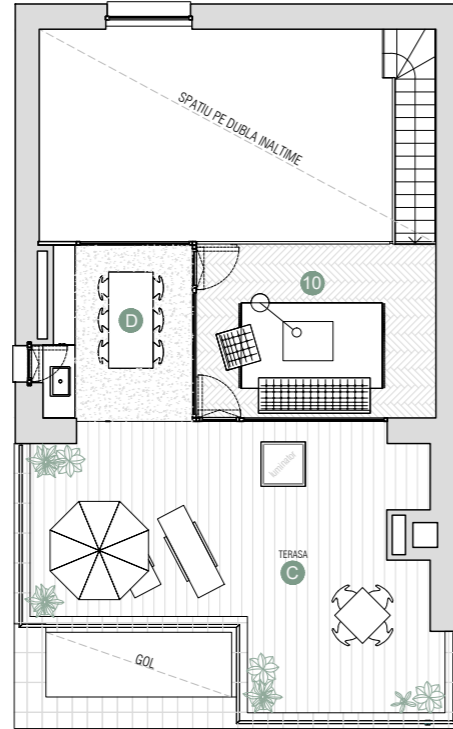
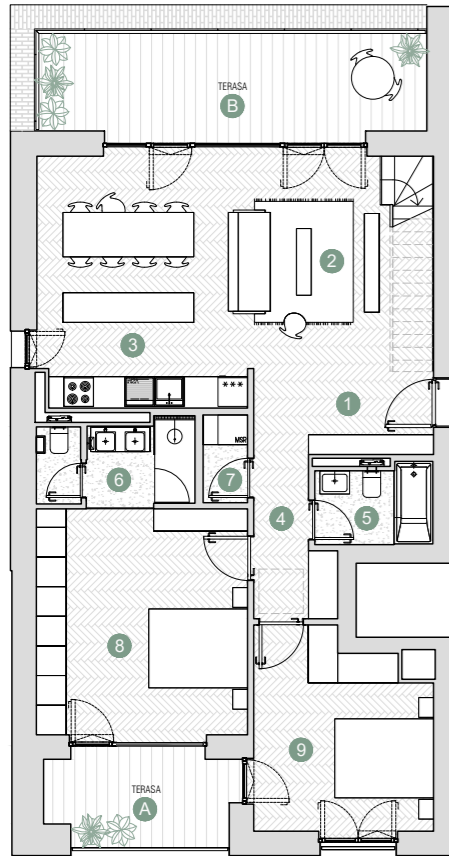


PENTHOUSE

urban



Scanează pentru mai multe detalii



SUPRAFEȚE UTILE

ETAJ 1

1 hol intrare	6,33 m ²
2 living	14,79 m ²
3 bucatărie + dining	22,80 m ²
4 hol	4,50 m ²
5 baie	3,71 m ²
6 baie	5,18 m ²
7 depozitare	1,60 m ²
8 dormitor	19,99 m ²
9 dormitor	14,04 m ²

Total suprafață utilă 92,95 m²

ETAJ 2

10 supanță	17,09 m ²
<hr/>	
Total suprafață utilă	17,29 m ²
Scară douășex	4,03 m ²
<hr/>	
Terasă A	7,36 m ²
Terasă B	16,83 m ²
Terasă C	40,52 m ²
Terasă acoperită D	10,23 m ²

Înălțimea liberă a camerelor 2,80 m și zone cu volumetrie dubla a tavanului, cu o înălțime de până la 6 m

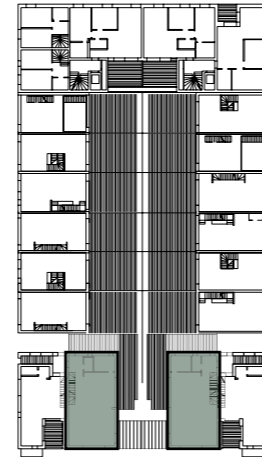
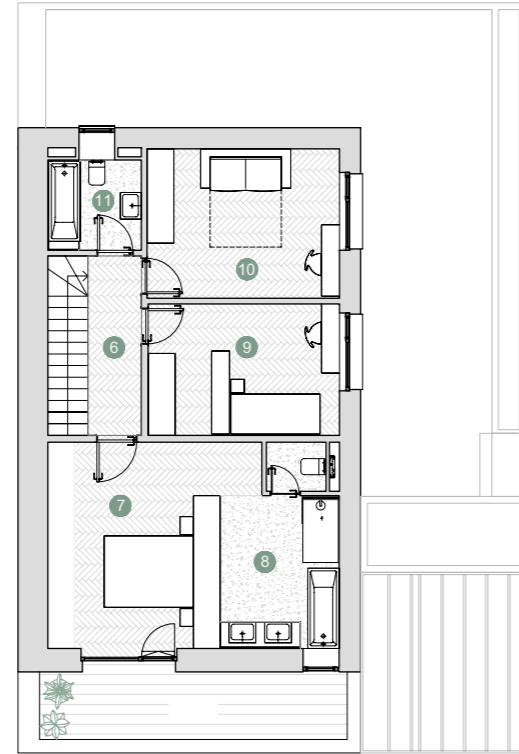
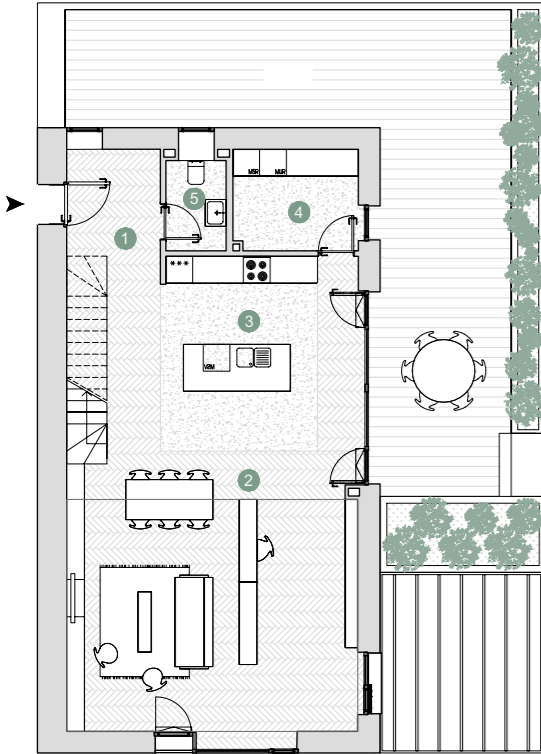


DUPLEX

parkview



Scanează pentru
mai multe detalii



SUPRAFEȚE UTILE

ETAJ 1

1 hol intrare	13,51 m ²
2 living & spațiu de lucru & dining	47,68 m ²
3 bucătărie	13,68 m ²
4 depozitare	6,47 m ²
5 grup sanitar	2,71 m ²

Total suprafață utilă	84,05 m ²
Terasă	53,20 m ²

ETAJ 2

6 hol	4,30 m ²
7 dormitor	19,41 m ²
8 baie	10,60 m ²
9 dormitor	12,89 m ²
10 dormitor	14,71 m ²
11 baie	4,11 m ²

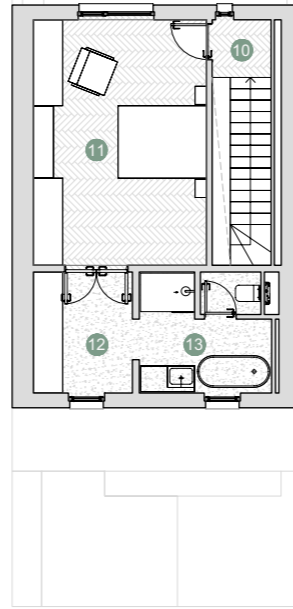
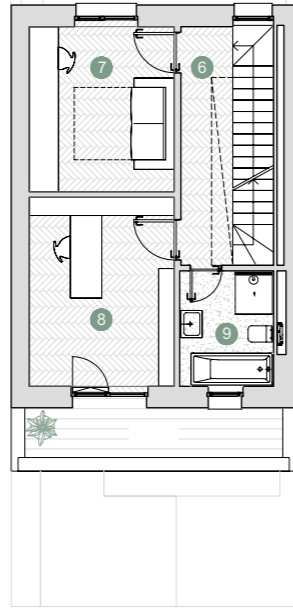
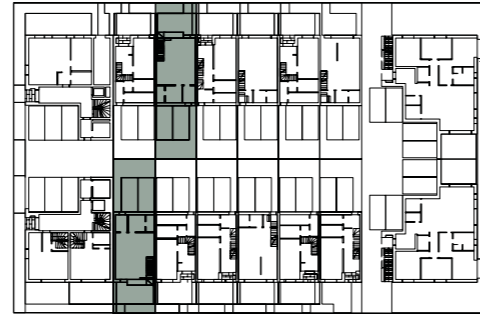
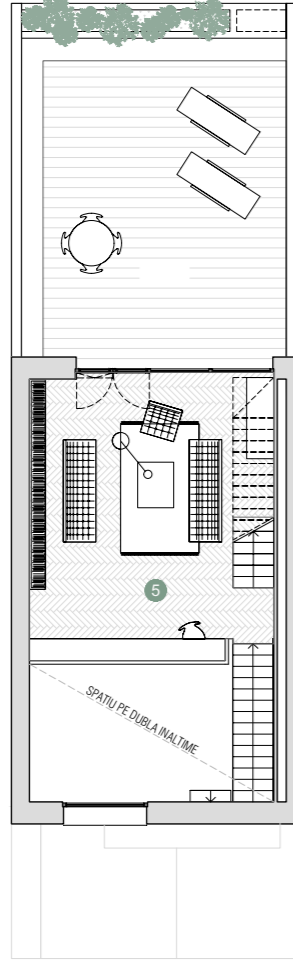
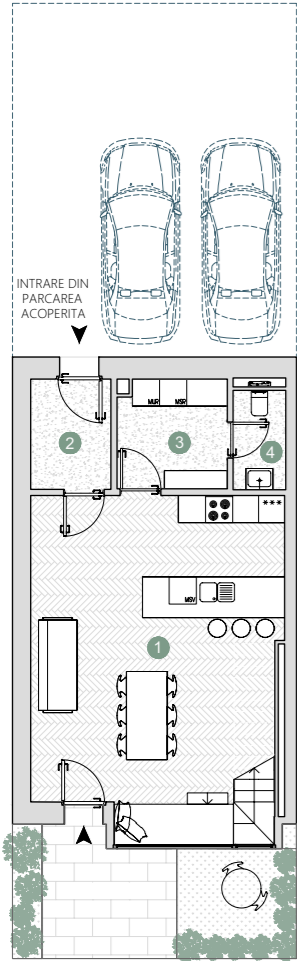
Total suprafață utilă	66,02 m ²
Suprafață utilă scară	4,20 m ²
Terasă	9,69 m ²

Înălțimea liberă a camerelor 2,80 m și zone cu volumetrie dubla a tavanului, cu o înălțime de până la 6 m

TOWNHOUSE



Scanează pentru mai multe detalii



Înălțimea liberă a camerelor 2,80 m și zone cu volumetrie dubla a tavanului, cu o înălțime de până la 6 m

SUPRAFEȚE UTILE

1 bucătărie & dining	39,24 m ²
2 sas	4,30 m ²
3 spațiu depozitare	5,82 m ²
4 grup sanitar	2,53 m ²

Total suprafață utilă	51,89 m ²
Grădină	15,79 m ²

5 living	30,59 m ²
----------	----------------------

Total suprafață utilă	30,59 m ²
Terasă	41,16 m ²

6 coridor	5,90 m ²
7 dormitor	11,88 m ²
8 spațiu de lucru	13,36 m ²
9 baie	5,12 m ²

Total suprafață utilă	36,26 m ²
Terasă	6,58 m ²

10 coridor	1,64 m ²
11 dormitor	20,91 m ²
12 dressing	5,93 m ²
13 baie	7,38 m ²

Total suprafață utilă	35,86 m ²
Terasă	11,76 m ²

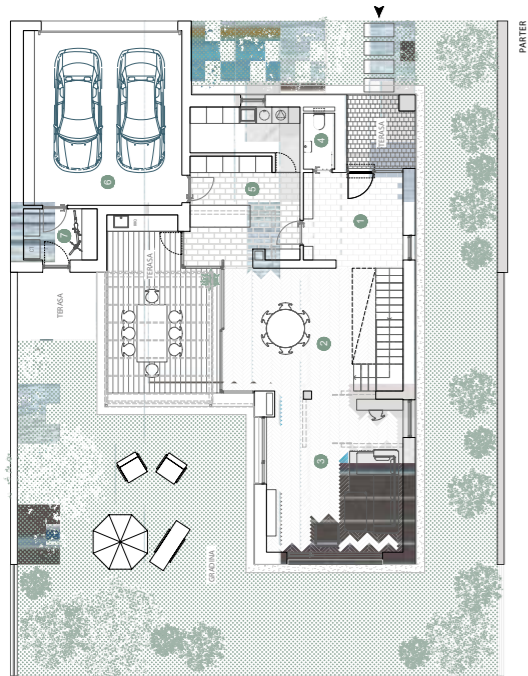


VILĂ

individual



Scanează pentru
mai multe detalii



PARTER SUPRAFEȚE UTILE

1 hol intrare	12,60 m ²
2 dining	28,27 m ²
3 living & spațiu de lucru	28,42 m ²
4 grup sanitar	2,37 m ²
5 bucătărie & depozitare	22,01 m ²
6 garaj	36,98 m ²
7 sas	5,28 m ²

Total suprafață utilă parter 135,93 m²

Grădină	209,48 m ²
Terase	33,09 m ²

Înălțimea minimă a camerelor 2,80 m

ETAJ 1 SUPRAFEȚE UTILE

8 cameră hobby & scară	14,21 m ²
9 hol & scară	5,58 m ²
10 dormitor	12,89 m ²
11 dormitor	12,81 m ²
12 baie	4,32 m ²
13 baie	6,10 m ²
14 baie	21,82 m ²

Total suprafață utilă etaj 1 77,73 m²

Logie 2,25 m²

ETAJ 2 SUPRAFEȚE UTILE

15 cameră hobby	29,02 m ²
-----------------	----------------------

Total suprafață utilă etaj 2 29,02 m²



ALEGE UN
STIL DE VIAȚĂ UNIC!



Gatehouse



Clubhouse



Parc central



Grădiniță privată

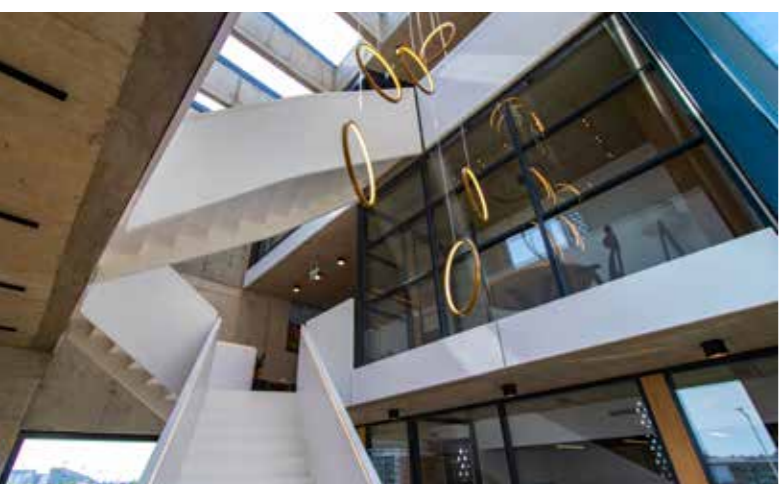


Piscină cu filtrare prin
plante

În interiorul complexului am pregătit facilități doar pentru tine și familia ta, pentru zilele în care te gândești doar la relaxare, însă în propriul tău spațiu unic, acasă.



FACILITĂȚI

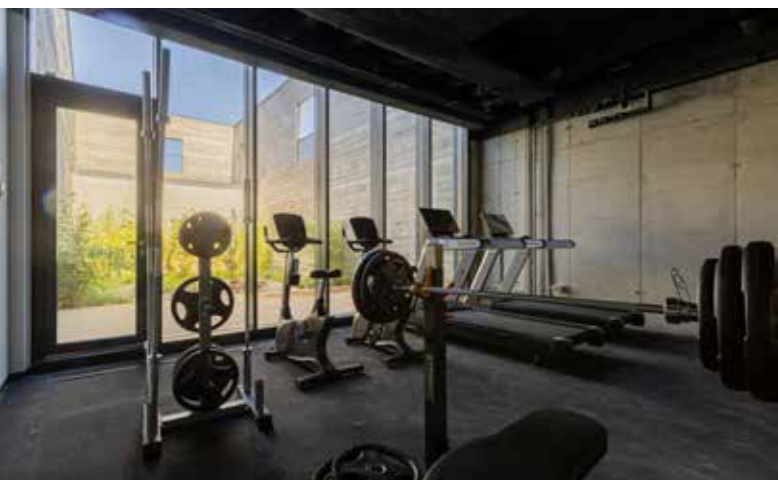


GATEHOUSE

AVALON
ESTATE



CLUBHOUSE





GRĂDINIȚĂ PRIVATĂ



PISCINĂ CU FILTRARE PRIN PLANTE



PARC CENTRAL



SERVICII PRIME KAPITAL

PRIME LINK

Partenerul tău de încredere în obținerea unui credit bancar

Cine suntem?

Pe scurt, noi suntem cei care fac conexiunea dintre tine și banca potrivită pentru tine.

Prime Kapital a dezvoltat și implementat un program de intermediere de credite, în care a cooptat specialiști cu experiență în domeniul brokerajului de credite pentru clienții persoane fizice.

Și – nu uita! – serviciile de intermediere pe care ți le punem la dispoziție sunt **GRATUITE** pentru tine!

Cu ce ne ocupăm?

De la identificarea celui mai avantajos credit pentru tine și până la finalizarea semnării Contractului de Vânzare-Cumpărare și a contractului de credit, suntem aici să îți acordăm tot sprijinul nostru.

Tipuri de credite

- Credit ipotecar
- Credit imobiliar
- Creditul Noua Casă
- Credit de nevoi personale
- Card de credit
- Altele

Venituri eligibile

- Venituri din salarii
- Venituri din activități independente
- Venituri din dividende
- Venituri din chirii
- Alte surse de venit

Cum obții un credit prin Prime Link?

Doar contactează-ne, iar noi îți vom explica toți pașii de urmat.



FLEXASSIST

Program de achiziție pe termen lung, unic pe piața din România

FlexAssist este un program oferit exclusiv clienților Prime Kapital.

Cu FlexAssist:

- Ai dreptul exclusiv să cumperi locuința dorită într-un termen de până la 15 ani de la finalizarea acesteia
- Te muți în noua locuință încă din prima zi după predarea ei, prin intermediul unui contract de închiriere, pentru o perioadă de minimum 3 ani și maximum 15 ani



CLUB VIP

produse și servicii premium,
pentru membrii Clubului VIP

Viitorii proprietari de locuințe în Avalon Estate vor primi din partea noastră un cadou de bun venit, după semnarea Anteacontractului de Vânzare-Cumpărare: un CARD VIP, pe baza căruia vor beneficia de discounturi la anumite produse și servicii, în magazinele fizice, la sediile partenerilor noștri sau online.

Acest card cadou este oferit **exclusiv clienților Prime Kapital.**

Pentru achizițiile online, deținătorul de CARD VIP va fi informat personal care sunt codurile de reducere, generate doar pentru clienții Prime Kapital.

CLUB VIP



Prime Kapital

PRIME KAPITAL

Dezvoltator și investitor integrat, care oferă beneficii unice rezidenților

- Prime Link, serviciul de broker de credite;
- FlexAssist, program de achiziție pe termen lung, unic pe piața din România;
- Community, program care se ocupă de administrarea complexului rezidențial pe o perioadă garantată de 5 ani și oferă servicii integrate de suport;
- Securizarea avansului, pentru eliminarea potențialelor riscuri la care clienții sunt expuși.



Marmura Residence (LIVRAT)
București



Silk District
Iași



Pleiades Residence
Ploiești



Prahova Value Centre
Ploiești



Bârlad Value Centre
Bârlad



DN1 Value Centre
Balotesti

DEZVOLTATOR



*Lista completă a proiectelor dezvoltate de Prime Kapital este disponibilă pe primekapital.com



Vino la biroul nostru de vânzări din clădirea
Gatehouse din Bulevardul Pipera, nr. I-VIII M
+40 771 236 453

contact@avalonestate.ro

Acest material de prezentare are caracter informativ și poate suferi modificări.
Amenajarea, prezentarea și poziționarea mobilierului, a elementelor decorative și de stereotomie sunt în scop orientativ, acestea nu creează obligații în sarcina vânzătorului.