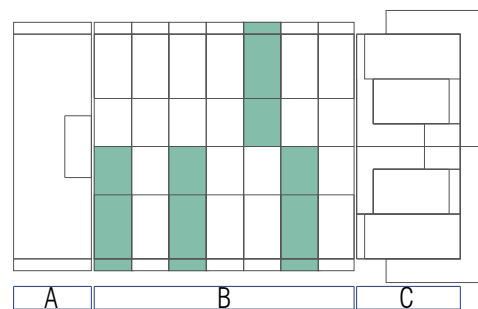
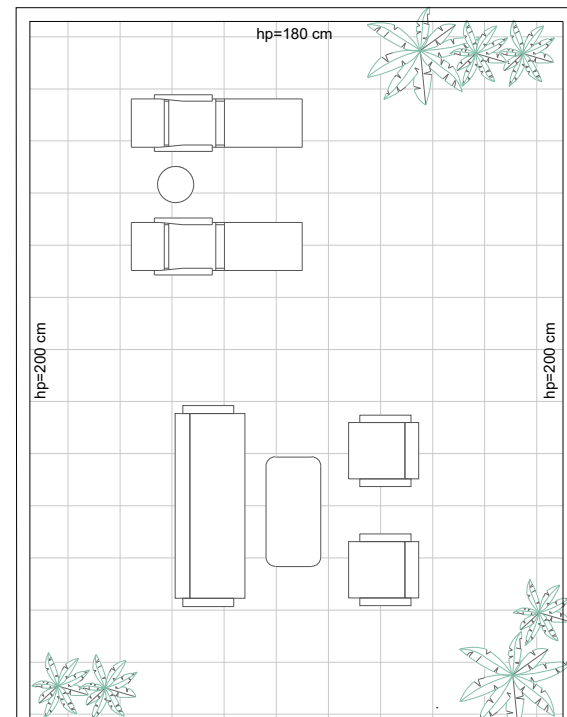
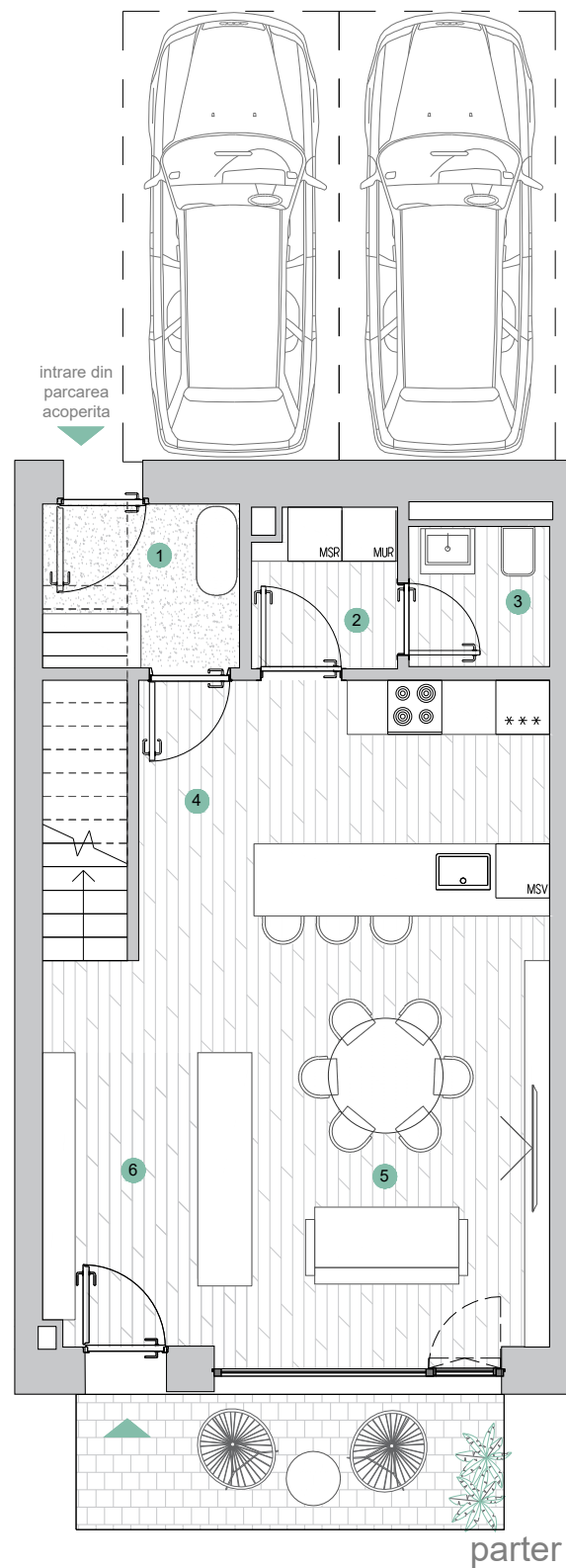


Nr. camere	5
Clădire	T1
Etaj	P+2
Suprafață construită locuință	186.3m ²
Suprafață construită terasa etaj 1	46.4m ²
Suprafață construită terasa parter	7.1m ²
Suprafață totala	239.8m ²

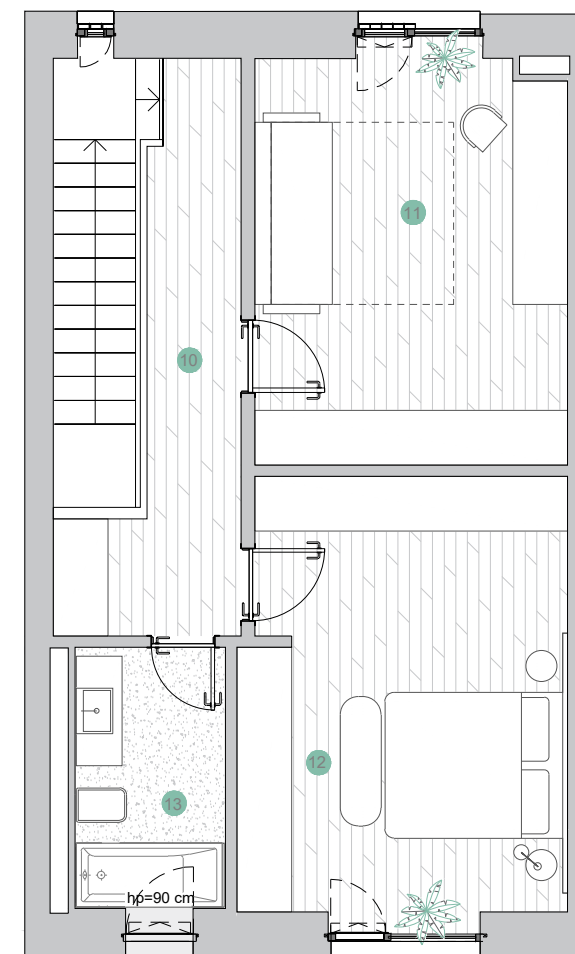


SUPRAFETE UTILE

① hol acces/sas	4.0 m ²
② depozitare	2.8 m ²
③ grup sanitar	2.4 m ²
④ bucatarie	11.9 m ²
⑤ living+dining	19.4 m ²
⑥ hol acces secundar	7.7 m ²
⑦ living/hobby	23.0 m ²
⑧ dormitor + dressing	17.2 m ²
⑨ baie	6.2 m ²
⑩ coridor	7.7 m ²
⑪ dormitor	15.5 m ²
⑫ dormitor	17.3 m ²
⑬ baie	4.8 m ²
Total Suprafață utilă	139.9 m²
Suprafața utila terasa etaj 1	44.8 m ²
Suprafața utila terasa parter	7.1 m ²
Suprafața scara	10.0 m ²



etaj 1



etaj 2