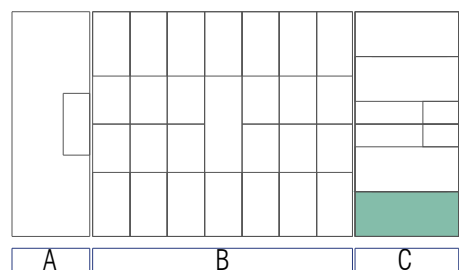


The Parkview
C01_tip1

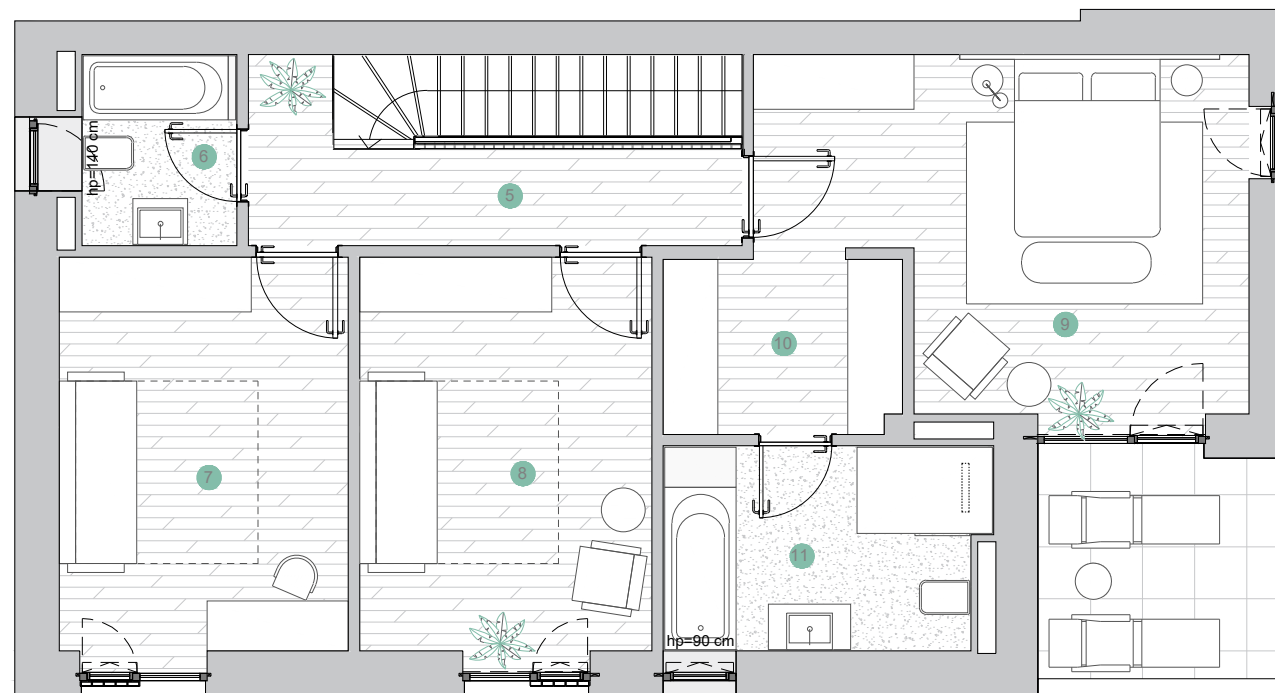
○ Nr. camere	4
○ Clădire	T1
○ Etaj	1 si 2
○ Suprafață construită locuință	168.5m ²
○ Suprafață construită logie etaj 1	12.0m ²
○ Suprafață construită terasa etaj 2	7.8m ²
○ Suprafață construită totala	188.3m ²



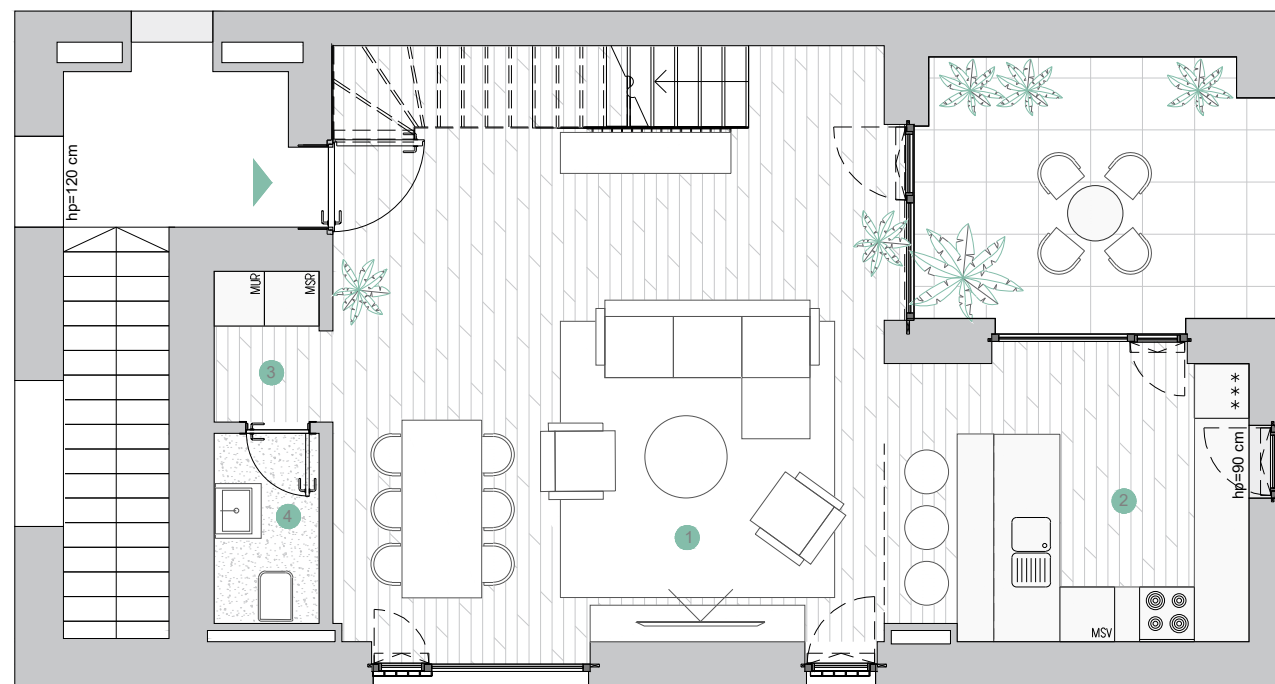
SUPRAFEȚE UTILE

① living+dining	39.4 m ²
② bucatarie	12.6 m ²
③ depozitare	2.0 m ²
④ grup sanitar	2.3 m ²
⑤ coridor	6.7 m ²
⑥ baie	3.5 m ²
⑦ dormitor	14.0 m ²
⑧ dormitor	14.2 m ²
⑨ dormitor	18.8 m ²
⑩ dressing	5.0 m ²
⑪ baie	7.7 m ²

Total Suprafață utilă	126.2 m ²
Suprafața utila logie etaj 1	11.5 m ²
Suprafața utila terasa etaj 2	6.6 m ²
Suprafața scara	4.7 m ²



etaj 2



etaj 1